

Fiche d'application n° 23

Défaut d'adhérence dans un composite

Objet : Recherche de l'origine d'un décollement entre les fibres et la matrice d'un composite SiC/SiC

Technique mise en œuvre : TOF-SIMS

- ✓ Imagerie élémentaire avec une excellente résolution spatiale
- ✓ Très grande sensibilité

Résultats :

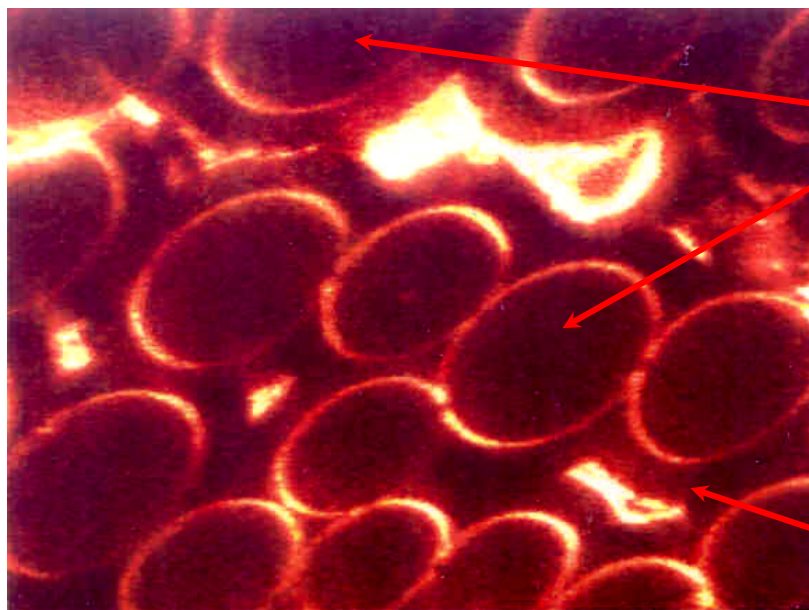


Image de l'oxygène $^{16}\text{O}^-$

10 μm

Fibres SiC

Matrice SiC

Conclusion :

Mise en évidence d'une oxydation de la surface des fibres