

Fiche d'application n° 2

Etude de l'influence d'un traitement de flammage sur un polymère

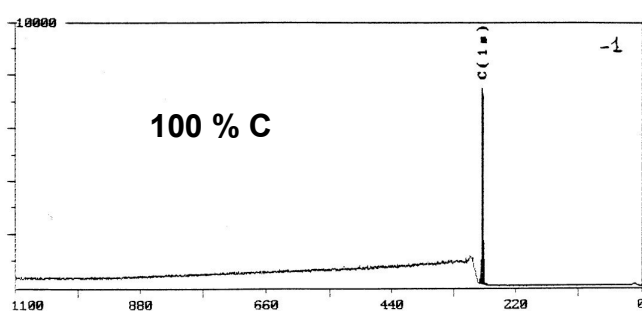
Objet : Augmenter la mouillabilité de la surface (vis à vis des encres, peintures, ...)

Technique mise en œuvre : **ESCA**

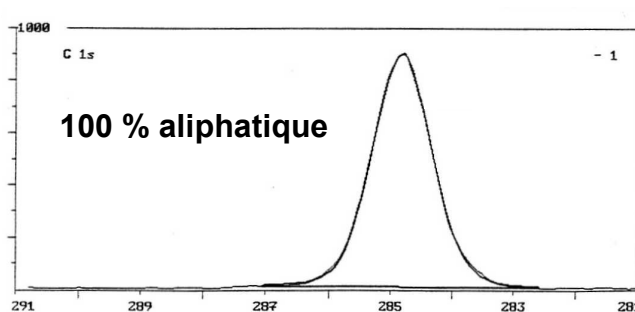
- ✓ Profondeur affectée par le flammage ➔ quelques nm
- ✓ Analyse élémentaire ➔ identification des éléments greffés
- ✓ Analyse quantitative ➔ taux de greffage
- ✓ Analyse chimique ➔ fonctions chimiques

Résultats :

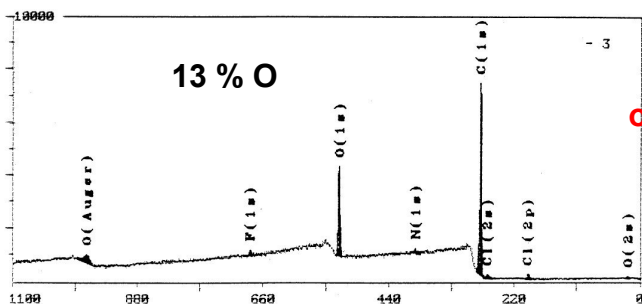
Polymère non traité



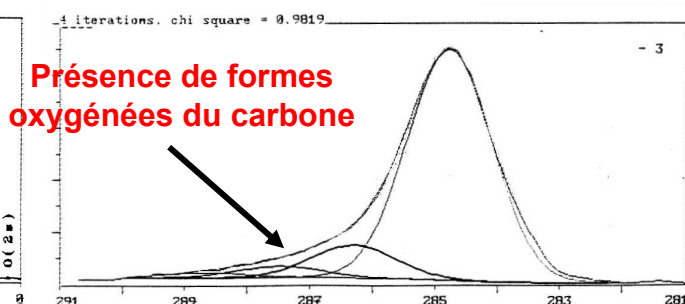
Forme chimique du carbone



Après flammage



Formes chimiques du carbone



Conclusion :

Mesure du taux d'oxygène après flammage

Fonctionnalisation du polymère par greffage de fonctions oxygénées sur le carbone